

## Železobetonový příčný žlab (SO 01)

km 0,263 (celk.dl. 6,25 m) - hospodářský sjezd

km 0,569 (celk.dl. 6,25 m) - hospodářský sjezd

km 0,720 (celk.dl. 6,25 m) - hospodářský sjezd

### VÝPIS MATERIÁLU

OCEL 11343

	OZNAČENÍ PRUTU	DÉLKA (m)	POČET (ks)	CELKOVÁ DÉLKA (m)	HMOTNOST (kg/m)	OCEL CELKEM (kg)
ROŠT	Ø 15/50	0,597	10	6,00	5,89	35,34
		0,500	2	1,00	5,89	5,89
		0,040	10	0,40	5,89	2,36
	I 80	0,700	1	0,70	5,94	4,20
	OCEL jeden DÍL					<b>47,80</b>
	OCEL celkem - ROŠT (3x 10 dílů)					<b>1434,00</b>
RÁM	L65/65/6	6,25	2	12,5	5,91	73,88
	L65/65/6	0,53	2	1,06	5,91	6,30
	OCEL celkem - RÁM (3x)					<b>240,54</b>
OCEL celkem - ROŠT + RÁM					<b>1674,54</b>	

### TABULKA VÝZTUŽE - BETON. ČELO

(žlab v km 0,263; 0,569; 0,720)

#### KARISit - profil 10-100/100

záchytný žlab	Plocha m <sup>2</sup>	Hmotnost kg/m <sup>2</sup>	Hmotnost celkem kg
Beton. čela	8,64	12,35	106,71
Prořez 20%			21,34
Hmotnost pro jeden žlab			128,05
<b>Hmotnost celkem (pro tři žlaby)</b>			<b>384,15</b>

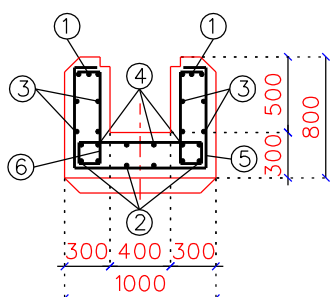
- výztuž přiobou lících beton. čela, krytí 65 mm

- celk. hmotnost je včetně prořezu (uvažováno 20%)

### TABULKA VÝZTUŽE - OBETONOVÁNÍ ocel B500B

označení			počet (ks)	délka celkem (m)	hmotnost (kg/m <sup>3</sup> )	hmot. celkem (kg)
	profil	délka (m)				
1	12	6,170	6	37,02	0,888	32,87
2	12	6,170	6	37,02	0,888	32,87
3	10	6,170	8	49,36	0,617	30,46
4	10	6,170	6	37,02	0,617	22,84
5	12	2,500	30	75,00	0,888	66,60
6	12	2,880	30	86,40	0,888	76,72
Hmotnost pro jeden žlab						262,36
<b>Hmotnost celkem (pro tři žlaby)</b>						<b>787,08</b>

- beton C30/37-XC3-XF3, krytí 65 mm



- ① 6x prof. 12 mm - dl. 6170 mm/ks
- ② 6x prof. 12 mm - dl. 6170 mm/ks
- ③ 8x prof. 10 mm - a' 200 mm - dl. 6170 mm/ks
- ④ 6x prof. 10 mm - dl. 6170 mm/ks
- ⑤ 30x prof. 12 mm - a' 200 mm - dl. 2500 mm/ks
- ⑥ 30x prof. 12 mm - a' 200 mm - dl. 2880 mm/ks

